

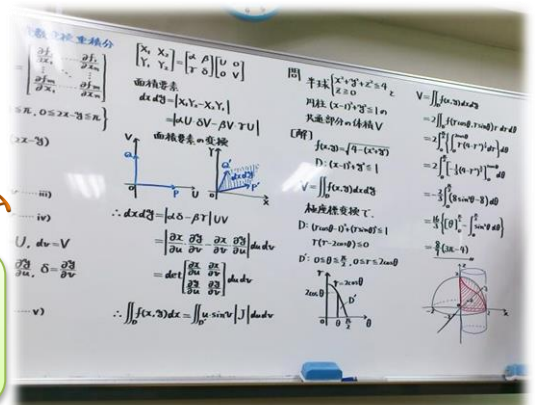
夢作志学院 自然科学分野 学会 SSM

8/9(日) 13:30~16:00

会場:夢作志学院1階多目的ホール

第1回

地震の大きさを決める物理メカニズム



講師:西川 友章 (東大大学院博士課程・夢作志学院OB)

今春、東大大学院を首席で修了。科学誌『Nature』に掲載された自身の科学論文をわかりやすく解説。



対象:高校生・大学生・一般

- ・大地震をどのように予知するのか?
- ・次回の震災は、いつ、どこで?
- ・東大大学院の首席、その勉強法は?

解説授業担当スタッフ:菊地直保(夢作志学院)

参加費用(税込):4,320円(データ資料費用を含む)

西川友章(にしかわともあき)

中学・高校と夢作志に在籍。平成21年に東大理Iに現役合格。大学院の理学部物理学科に進み、今春東大大学院修士課程を首席で修了し、博士課程に進学。昨年は論文が科学雑誌『Nature』に掲載されるなど、国内外で注目の若き研究者。



学会でプレゼンする西川氏



学位授与式で

高大一貫教育プログラム 夢作志学院 自然科学分野 学会 SSM

集え、未来の科学者! 『常識とは偏見の蓄積である』(アインシュタイン) 自由な発想で学力UP! 進路の迷いも払拭!

予告編

次回以降の学会も
お楽しみに!

磁気学 電子軌道を計算する...菊地
なぜ磁石はくっつくのか?

- ・フレミング等の電磁気基本事項の押さえ
- ・レアメタルにおける電子軌道と永久磁石
- ・量子力学上の微分方程式の立式と解法

味の原点、アミノ酸の構造...峰村
味は物理・化学、屁理屈でおいしさを

- ・辛い・甘い・すっぱい・苦いは化学反応
- ・味と物理、舌に電流を通すと味を感じる
- ・入試に出るアミノ酸の構造式と反応

フェーン現象とエルニーニョ...峰村
なぜ山形県は東北なのに暑いのか?

- ・水は熱しにくく冷めにくいことが原因
- ・データから理論上の気温を計算
- ・実際の気象データで微分方程式を解く

特殊相対性理論って何?...菊地
常識は偏見の蓄積だ(アインシュタイン)

- ・アインシュタインの相対性理論の解説
- ・ポケモン・アルセウスの『超克の時空』
- ・光を曲げてタイムマシンを設計する

音楽芸術と物理・数学...菊地
ピタゴラスが発明した音階の秘密

- ・対数関数でわかる、ドミノがハモる理由
- ・固体・液体・気体を伝える音の波
- ・超音速の航空機、静寂な機内の謎

お申し込み・お問い合わせは 夢作志学院 ☎(028)610-6341 菊地まで